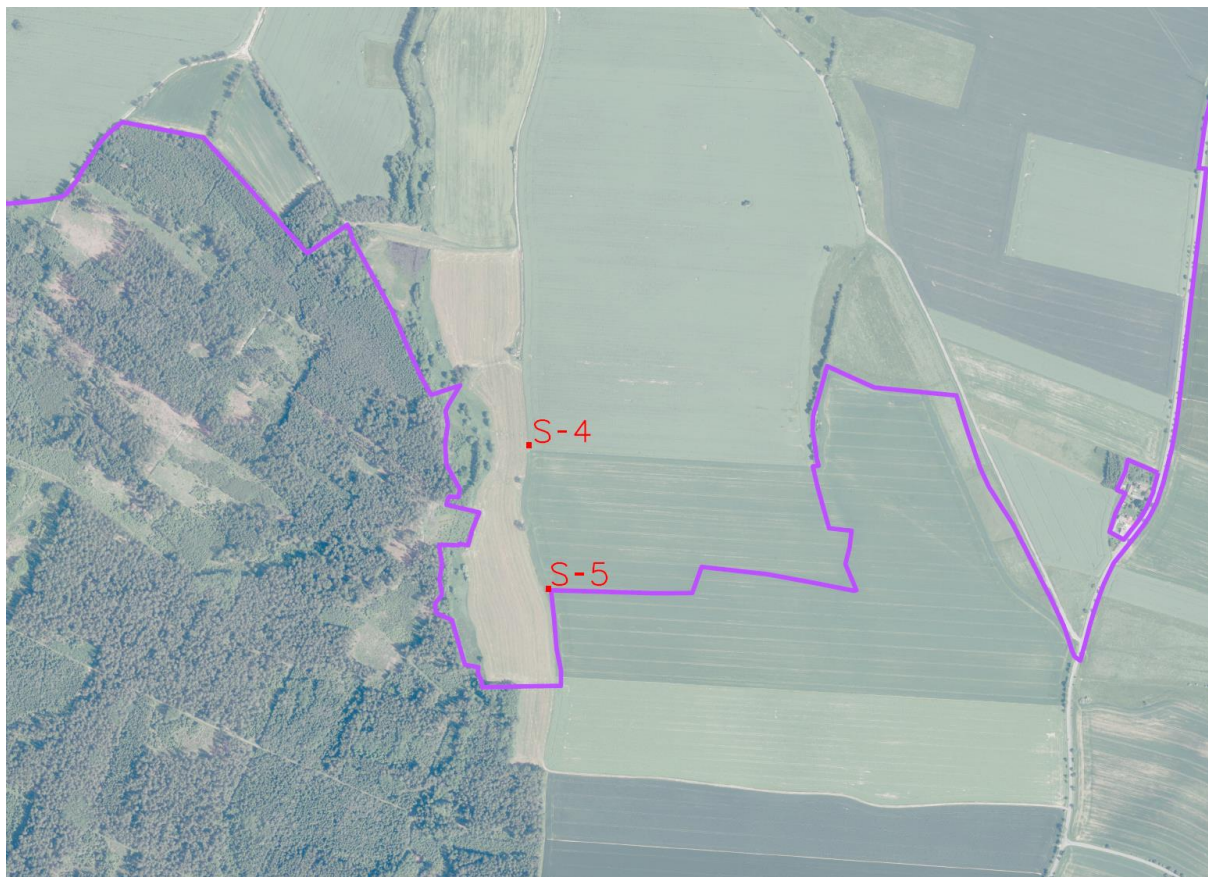




Lokalita V kohoutích - podrobný zákres sond S-1 a S-2 (polní cesta VC11)
Lokalita V dubinách – podrobný zákres sondy S-3 (polní cesta VC16)



Lokalita Patrovsko - podrobný zákres sond S-4 a S-5 (polní cesta VC6)



Lokalita Za humny - podrobný zákres sond S-6 až S-11 (malá vodní nádrž MVN3)